

00부대 실내방음사격훈련장 신축 설계용역

- 공법심의 -



국 방 시 설 본 부
서울경기남부시설단

본 자료는 군사자료이므로 무단복제·복사 및 배포를 금지하며 관련자 외 열람을 금지함

CONTENTS

01 건축계획

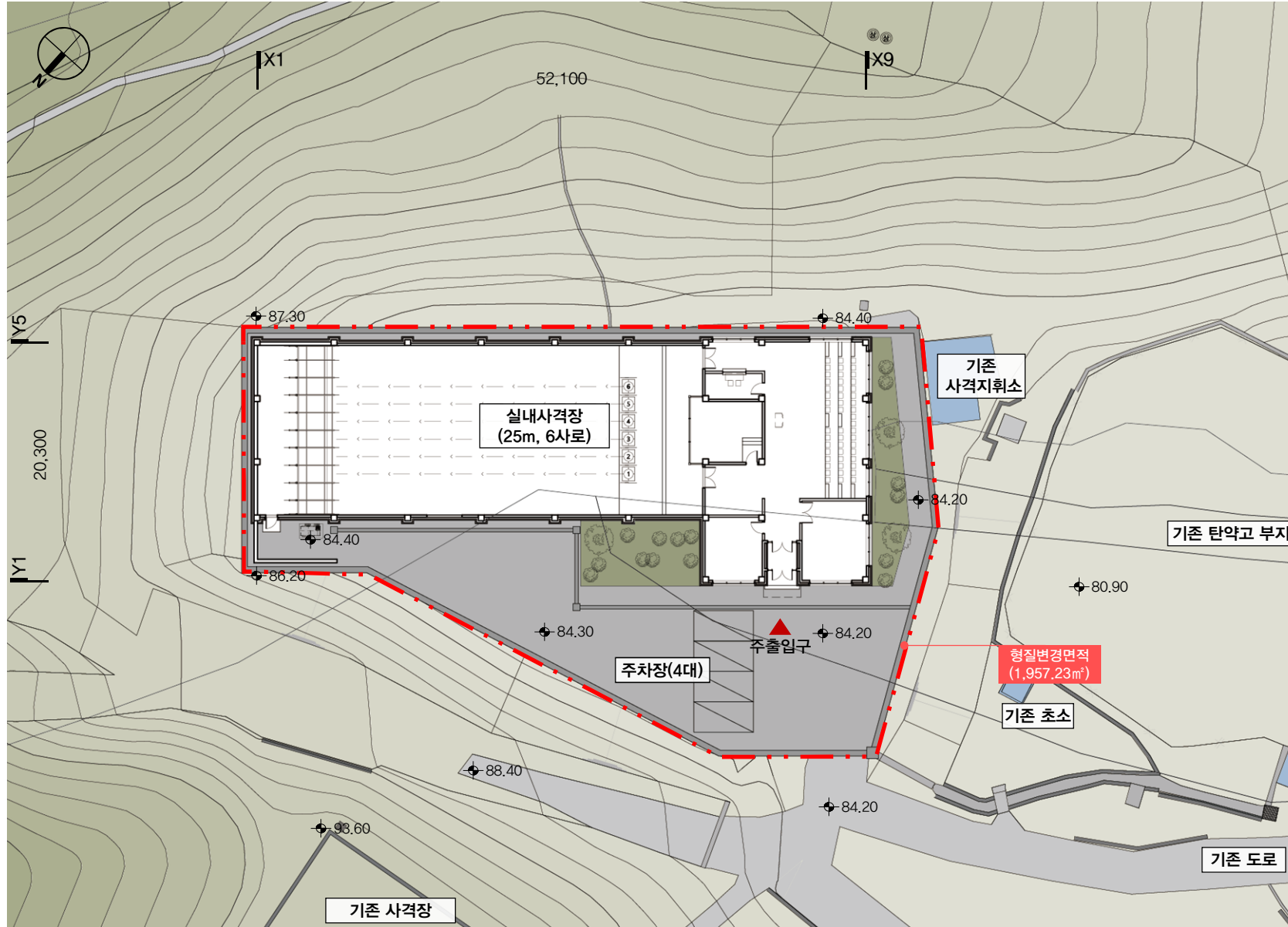
02 분야별계획

01 건축계획

- 배치계획
- 평면계획
- 단면계획

배치계획

배치도



계획의 주안점

1. 공통사항

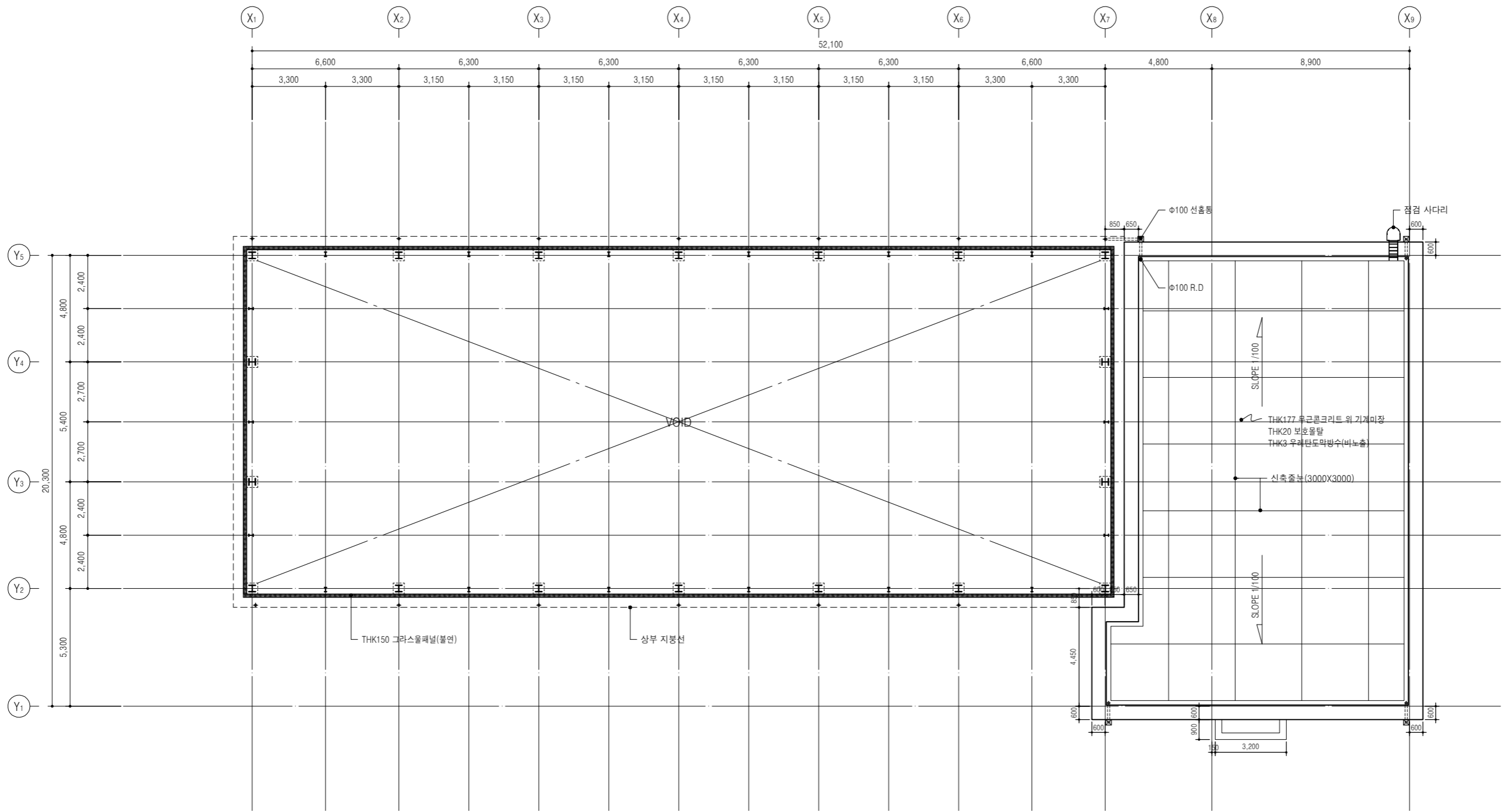
- 진입로 방향에서 출입을 고려한 배치계획
- 법정 개발가능면적 내 계획 (1,957.23㎡)
- 우수처리를 위한 사업부지 주변 배수계획
- 사로를 제외한 나머지 격실의 조망 확보 및 채광 유입이 유리한 배치계획

2. 협의사항

- 26. 03. 27 사용부대 현장협의 후 배치계획 결심 완료

설계개요

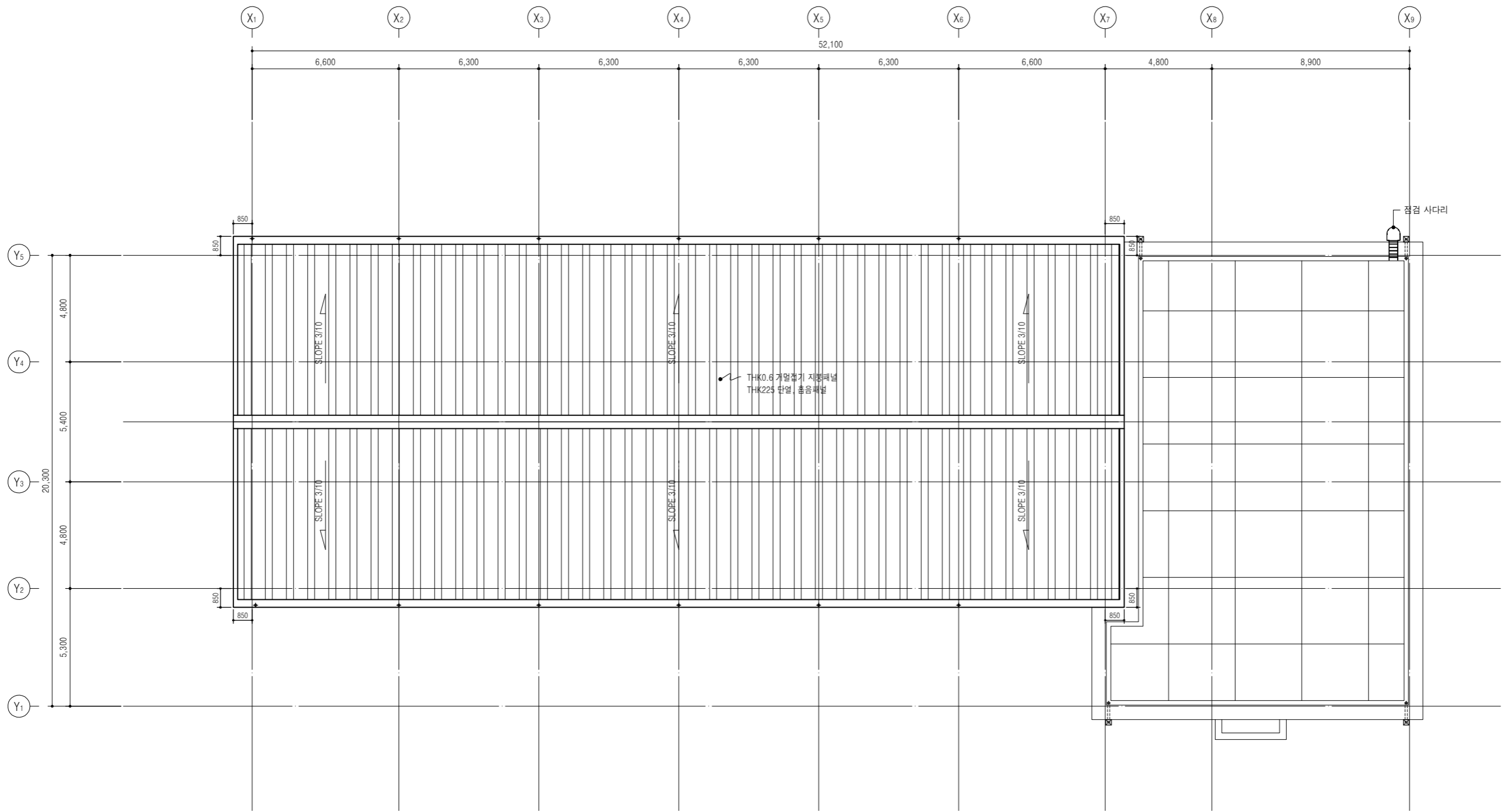
구 분	내 용
대지위치	경기도 과천시 갈현동 일원
지역지구	개발제한구역
사업면적 (형질변경면적)	1,957.23 m ²
건축면적	854.00 m ²
연 면 적	854.00 m ²
조경면적	110.62 m ²
주차대수	4대
최고높이	9.1 m



1 지붕-1 평면도
SCALE: 1/200

■ NOTE
1. 사격장비시스템과 피탄방지시설 관련된 상세도 및 도면은 예시 도면이므로, 국방시설기준 및 사용부대 요구조건 성능에 적합한 공법을 제안하여야 한다.

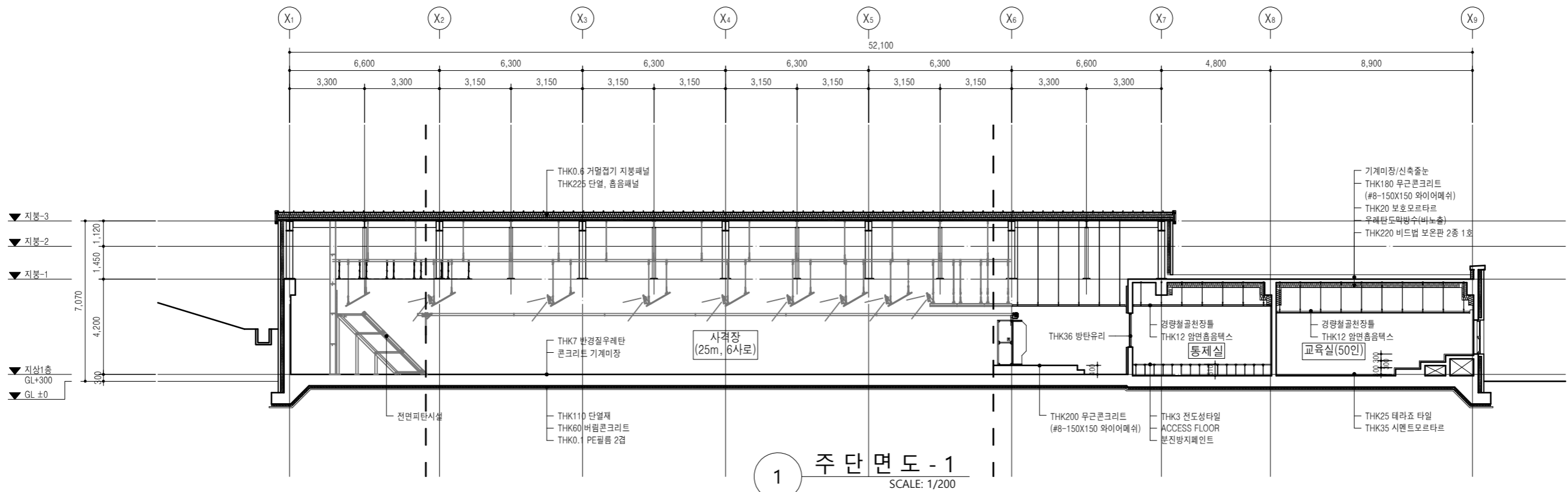
국방시설본부 서울경기남부시설단	공사명 00부대 실내방음사격훈련장 신축 설계용역	도면명 지붕-1 평면도	축척 A3 : 1 / 200	책임기술자 책임건축사 감독 승인	특이사항 1. 2. 3.	도면번호 A-20-002
			일자 2026. 06.			일련번호



1 지붕-2 평면도
SCALE: 1/200

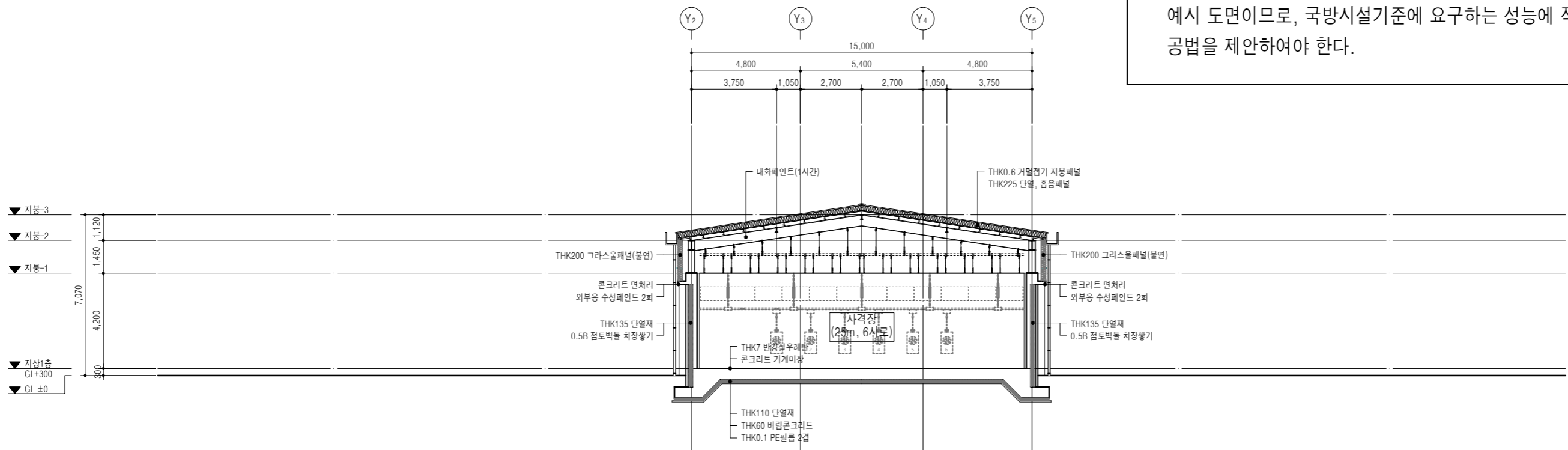
■ NOTE
1. 사격장비시스템과 피탄방지시설 관련된 상세도 및 도면은 예시 도면이므로, 국방시설기준 및 사용부대 요구조건 성능에 적합한 공법을 제안하여야 한다.

국방시설본부 서울경기남부시설단	공사명 00부대 실내방음사격훈련장 신축 설계용역	도면명 지붕-2 평면도	축척 A3 : 1 / 200	책임기술자 책임건축사	감독	승인	특이사항 1. 2. 3.	도면번호 A-20-003
			일자 2026. 06.					일련번호



1 주 단 면 도 - 1
SCALE: 1/200

■ NOTE
1. 사격장비시스템과 피탄방지시설 관련된 상세도 및 도면은 예시 도면이므로, 국방시설기준에 요구하는 성능에 적합한 공법을 제안하여야 한다.



2 주 단 면 도 - 2
SCALE: 1/200

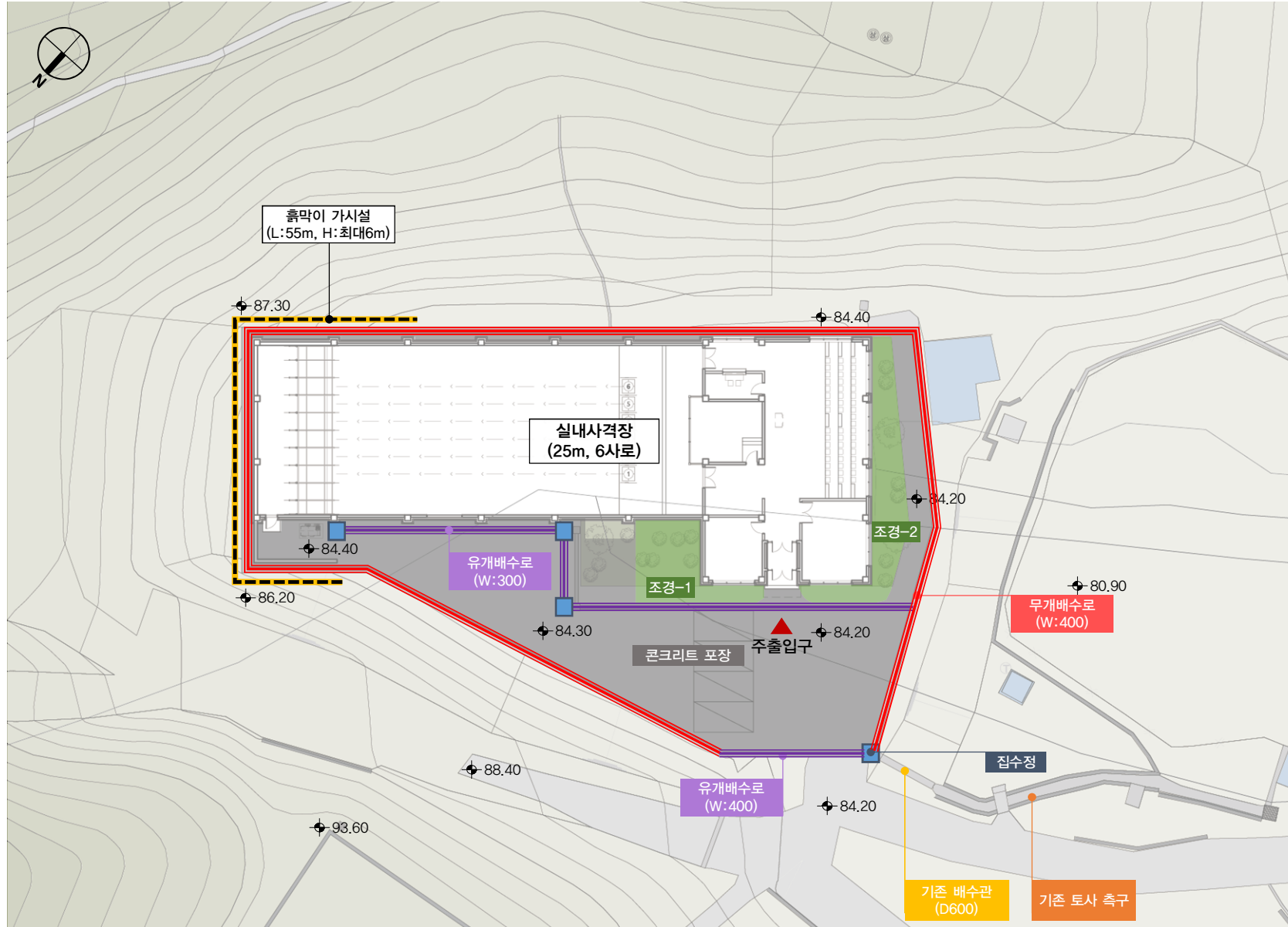
국방시설본부 서울경기남부시설단	공사명 00부대 실내방음사격훈련장 신축 설계용역	도면명 주 단 면 도 - 1, 2	축척 A3 : 1 / 200 일자 2026. 06.	책임기술자 책임건축사 감독 승인	특이사항 1.	도면번호 A-20-001 일련번호
					2.	
					3.	

02 분야별계획

- 토목계획
- 설비계획

토목계획

토목계획



계획의 주안점

1. 공통사항

- 법정 개발가능면적 내 콘크리트 포장계획 (1,957.23㎡)
- 우수처리를 위한 사업부지 주변 배수로 설치하여 기존 배수관까지 유도하는 배수계획 (진입로만 유개배수로 적용)
- 주변 레벨(84.20)을 고려하여 최소한의 토공사가 발생하도록 부지레벨 선정
- 공사 중 지반 붕괴를 막기 위한 휴막이 가시실(H파일+토류판) 설치

범례

기호	구분	비고
	무개배수로	
	유개배수로	스틸그레이팅
	집수정	
	조경	
	콘크리트포장	

설비계획

기계설비

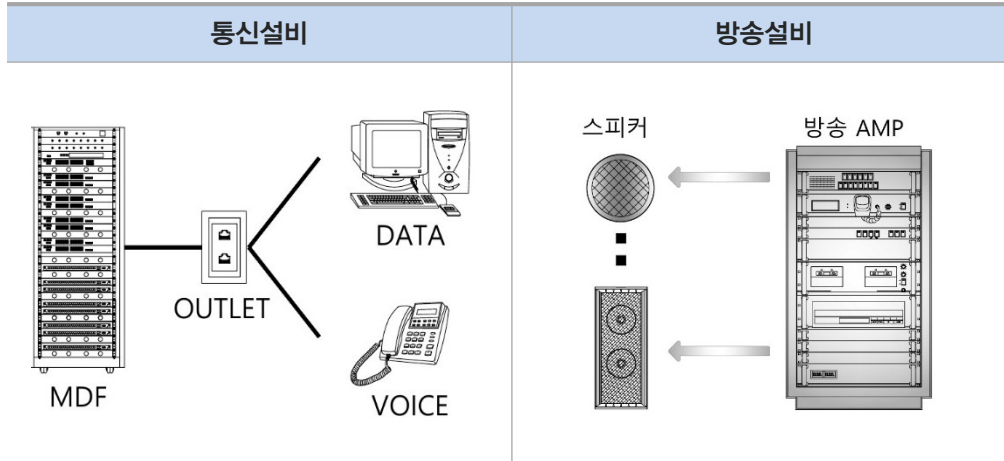
냉난방설비	환기설비		
	 <p>급, 배기팬</p>	 <p>집진 설비</p>	 <p>급기팬 1중 환기방식 자연급기 3중 환기방식</p>
<p>천정형 멀티 시스템에어컨 : 교육실, 통제실, 탄약지급실, 의무병대기실</p>	<p>시로코팬 (적정 정압 및 환기량 확보)</p>	<p>집진 설비 (사격 시 발생 유해물질 포집)</p>	<p>1중 환기방식 : 기계실 (벽부형) 3중 환기방식 : 교보재창고 (벽부형)</p>

전기설비

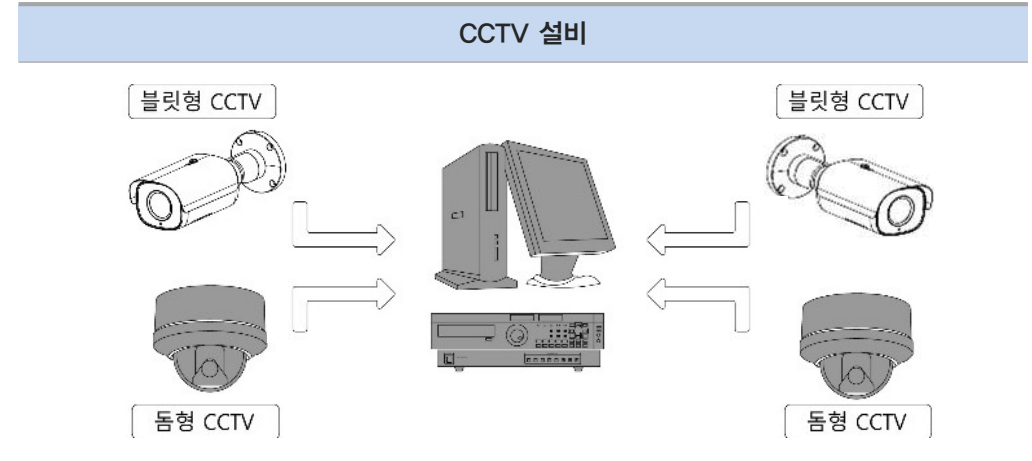
전등설비	전열설비	간선설비
 <p>분전반 전등</p>		
<p>등기구 TYPE는 건축 천장재에 따라 적용 예정 고효율 인증 및 에너지절약형 기자재 적용으로 에너지 절감(ex. LED 조명기구)</p>	<p>콘센트는 각 실, 용도별에 따라 적용 예정 전압강하 최소화를 위해 최단거리로 계획</p>	

설비계획

통신설비



통신수구 및 스피커는 각 실, 용도에 맞게 적용 예정



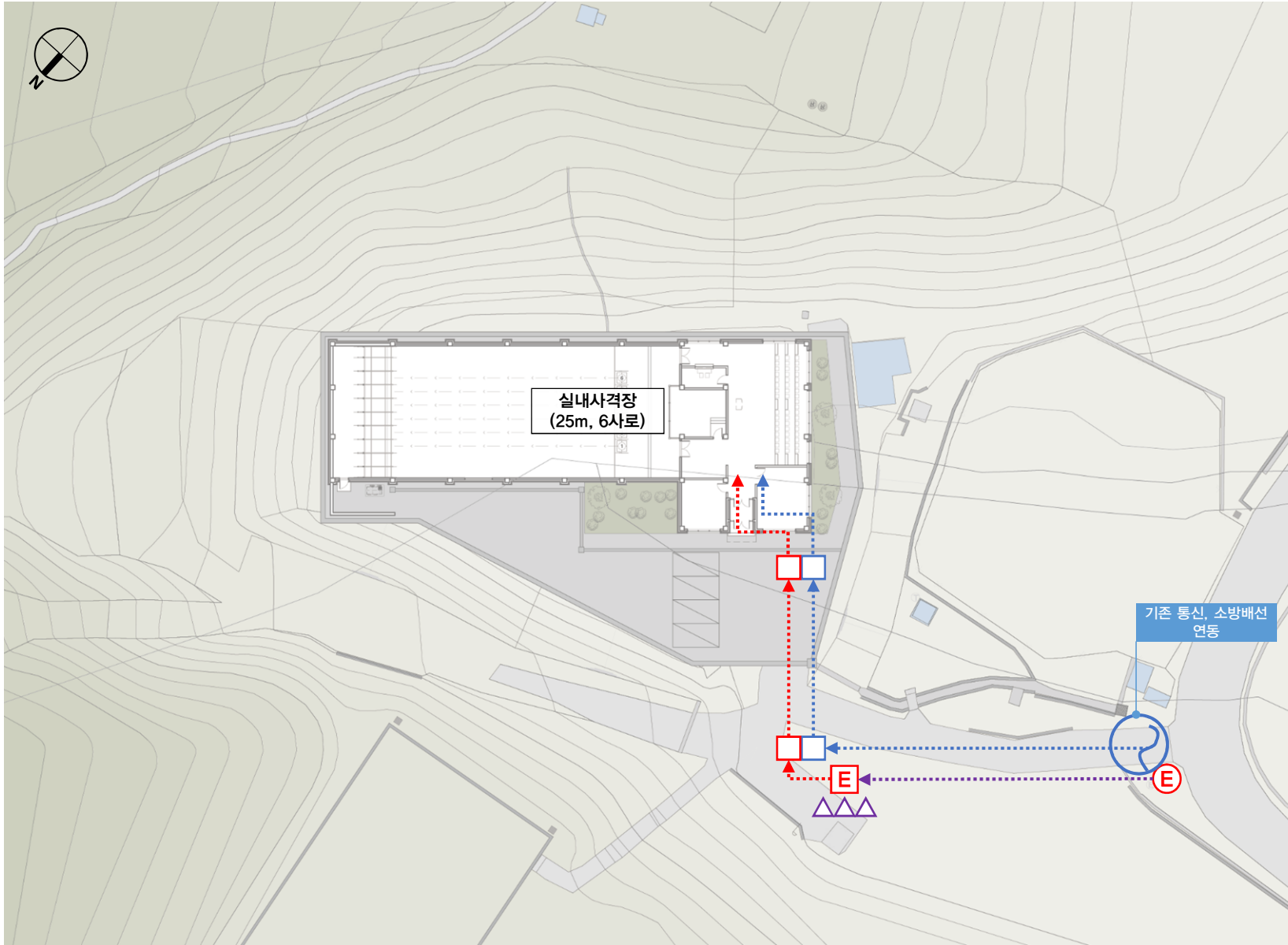
보안 및 안전을 위해서 CCTV설비 적용(위치 협의 예정)

소방설비

비상경보설비	유도등설비	소화기구설비
<p>특정소방대상물 중 연면적 400㎡ 이상인 경우</p>	<p>모든 특정소방대상물에 설치</p>	<p>특정소방대상물 중 연면적 33㎡ 이상인 경우</p>

설비계획

전기·통신 인입 계획



계획의 주안점

1. 공통사항

- 주상 변압기 및 특고압 전주를 신설하여사격장 인입 계획
- 전기 용량 증가에 따라 위병소 인근 메인 전기실 추가 공사 반영 예정
기존 계약 용량: 3005 kW
예상 증설 용량: 150kW
(05.08 협의 완료)
- 사격장 통신, 소방배선과 연동될 기존배선 은추후 담당자와 협의 예정
- 맨홀 이후 연결 공사 주체 및 케이블은추후 협의 예정

범례

기호	구분	비고
.....▶	전기 배선	저압(신설)
.....▶	전기 배선	특고압(신설)
.....▶	통신 및 소방 배선	신설
□	전기 맨홀	저압(신설)
□	통신 맨홀	소방경용(신설)
ⓔ	전기 전주	특고압(기존)
ⓔ	전기 전주	특고압(신설)
△△△	주상변압기	3Φ50kVA x3